

VIRGINIA "INDOOR"

DESIGN RODOLFO DORDONI



Struttura: in legno, spessore mm 33, realizzata in Iroko massello stabilizzato in forni di essiccazione. Lavorazione eseguita su macchina a controllo numerico, assemblaggio con incastri a pettine nello schienale e a 45° nel sedile, incastri e rifiniture eseguite a mano.

La struttura è disponibile nella finitura naturale oppure tinta color "Dark Brown". Entrambe le strutture sono trattate con vernice protettiva ad alta resistenza ai raggi UV e agli agenti atmosferici, con un livello di brillantezza di 35 gloss. Controtelaio sedile in metallo verniciato per esterno con cinghie elastiche intrecciate, in gomma sintetica e polipropilene, resistenti ai raggi UV.

Al fine di proteggere la parte inferiore del cuscino sedile, è previsto un materassino in poliuretano espanso nello stesso rivestimento dei cuscini. Il materassino è sfoderabile tramite cerniera.

Cuscineria: imbottitura cuscini schienale e sedile in piuma d'oca canalizzata (certificata Assopiuma, etichetta oro) con inserto centrale in poliuretano espanso a quote differenziate ad alta resilienza.

Sfoderabilità: cuscini completamente sfoderabili in tutte le versioni (tessuti e pelle).

Gambe: appoggio a terra tramite puntale di alluminio inserito nel legno massello e verniciato color Peltro comprensivo di gommino protettivo.

TAVOLINI

Piano: in marmo Bardiglio Nuvolato, spessore mm 20, incassato a filo.

N.B.: il legno Iroko è un materiale naturale e può presentare venature non uniformi e sfumature non perfettamente omogenee; questo non deve essere considerato un difetto bensì un pregio del legno massello. Inoltre il legno Iroko può subire nel tempo variazioni nelle tonalità del colore.

Structure: in 33 mm. thick solid, kiln-dried Iroko wood. Worked on a numerically controlled machine, finger joints for the backrest and 45° for the seat, jointed and finished by hand.

The structure is available in a natural or "Dark Brown" stained finish. Both structures are treated with a high UV- and weather-resistant paint with a 35 level gloss finish. Painted metal underframe for the seat for outdoor use with elastic strap webbing in UV-resistant synthetic rubber and polypropylene.

In order to protect the lower part of the seat cushion, an expanded polyurethane mattress with the same cover as the cushions is provided. Mattress cover removable through a zipper.

Cushions: channeled goose down padding for the backrest and seat cushions (Assopiuma certified, gold label) with high resilience, variable-density polyurethane foam core insert.

Covers: cushion covers are completely removable in all the versions (fabric and leather).

Legs: rest on aluminum tips inserted in the solid wood with Pewter painted finish and protective rubber glide.

COFFEE TABLES

Top: 20 mm. Bardiglio Nuvolato marble top, flush-set.

N.B.: Since Iroko wood is a natural material, the veins or shades of color may not be perfectly the same; this should not be considered a defect in the material but rather a quality of solid wood. The color of Iroko wood may also change with time.

Struktur: Aus massivem Iroko-Holz, Dicke 33 mm, in Trockenöfen stabilisiert. Bearbeitung mit elektronisch gesteuerter Maschine, Montage mit Fingerzinken-Verbindung an der Rückenlehne und 45° Stegverbindung am Sitz, Verbindungen und Endbearbeitungen manuell.

Die Struktur ist in der Ausfertigung Nature erhältlich, oder aber dunkelbraun getönt in der Variante "Dark Brown". Beide Varianten sind mit einem 35 Gloss Schutzlack gegen UV Strahlen und Witterungsschäden überzogen. Verstärkungsrahmen des Sitzes aus Metall mit Schutzlackierung für den Außenbereich und mit elastischen verflochtenen Riemen aus synthetischem Kautschuk und Polypropylen, resistent gegen UV Strahlen.

Um die Unterseite des Sitzkissens zu schonen, ist eine kleine Matratze vorgesehen, ein durchgehendes Kissen aus Polyurethanschaum mit demselben Bezug, wie die übrigen Kissen. Die Matratze ist abziehbar und mit Reißverschluss versehen.

Kissenpolsterung: Polsterung der Rücken- und Sitzkissen aus kanalisierten Gänsedaunen (Gold Label, zertifiziert von Assopiuma) mit zentraler Einlage aus unterschiedlich dickem, federndem hochdichtem Polyurethanschaum.

Abziehbarkeit: Kissen aller Varianten (Stoff und Leder) vollkommen abziehbar.

Beine: Bodenaufgabe mit Fußspitzen aus Aluminium, die in das Gestellbein aus massivem, zinnfarbig lackiertem Holz eingefügt sind, mit Gleitschutz aus Gummi.

BEISTELLTISCHE

Platte: aus Marmor Bardiglio Nuvolato, Dicke 20 mm, bündig zum Gestell angebracht.

N.B.: Iroko ist ein natürliches Material, kann also unregelmäßige Maserungen und nicht völlig homogene Farbnuancen aufweisen; das sind keine Materialfehler, sondern ein Qualitätszeichen des massiven Naturholzes. Darüber hinaus kann das Iroko Holz mit der Zeit farbliche Veränderungen erfahren.

Structure : en bois, épaisseur 33 mm, réalisée en Iroko massif stabilisé par dessiccation au four. Fabrication effectuée sur machine à commande numérique, assemblage à queue d'aronde pour le dossier et à 45° pour l'assise, encastrements et finitions effectués à la main.

La structure est disponible dans la finition Naturel ou teintée couleur "Dark Brown". Les deux finitions sont traitées avec un vernis de protection très résistant aux rayons UV et aux agents atmosphériques, ayant un degré de brillance de 35 unités. Contre-châssis d'assise en métal, peinture pour extérieur, avec des sangles élastiques entrelacées, en caoutchouc synthétique et polypropylène, résistantes aux rayons UV.

Al fin de protéger le dessous du coussin d'assise, un petit matelas en polyuréthane expansé est prévu dans le même revêtement que les coussins. Le petit matelas est déhoussable par fermeture à glissière.

Coussins : rembourrage des coussins de dossier et d'assise en plume d'oie canalisée (certifiée Assopiuma, étiquette d'or) avec insert central en polyuréthane expansé à densité différenciée à haute résilience.

Déhoussage : coussins entièrement déhoussables dans toutes les versions (tissu et cuir).

Pieds : Repose sur des embouts en aluminium encastrés dans le bois massif, peinture couleur Étain, comprenant un patin glisseur.

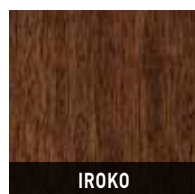
PETITES TABLES

Plateau : en marbre Bardiglio effet Nuvolato, épaisseur 20 mm, encastré.

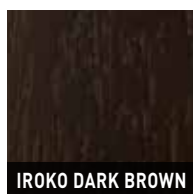
N.B. : le bois d'Iroko est un matériau naturel et peut présenter des veines non uniformes et des nuances non parfaitement homogènes ; cela ne doit pas être considéré comme un défaut mais plutôt comme une qualité du bois massif. De plus, le bois d'Iroko peut subir au fil du temps des variations de couleurs.

FINITURA STRUTTURA STRUCTURE FINISH

LEGGNO | WOOD



IROKO



IROKO DARK BROWN

FINITURA PIANO TAVOLINO COFFEE TABLE TOP FINISH

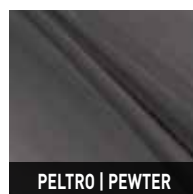
MARMO | MARBLE



BARDIGLIO NUVOLATO

FINITURA PUNTALI CAPS FINISH

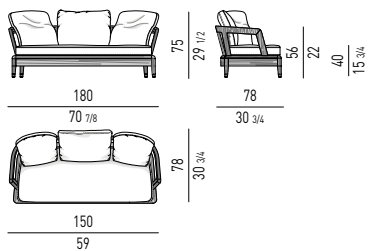
METALLO | METAL



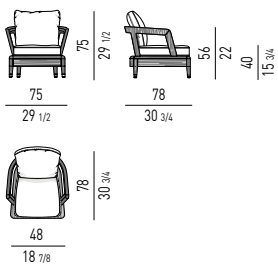
PELTRO | PEWTER

Minotti

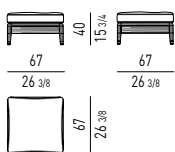
DIVANO | SOFA



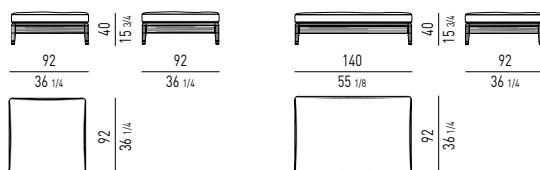
POLTRONA | ARMCHAIR



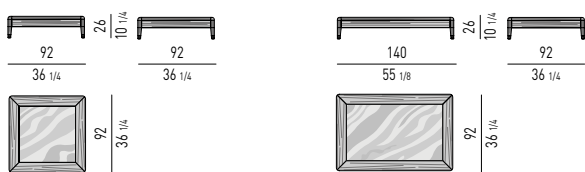
POGGIAPIEDI | OTTOMAN



POUF | OTTOMANS



TAVOLINI | COFFEE TABLES



CUSCINO OPTIONAL "VIRGINIA INDOOR" "VIRGINIA INDOOR" OPTIONAL CUSHION

